

## **Weißstörche in Ostvorpommern**

**Bestandsmonitoring,  
Ergebnisse und  
Trends**



<http://www.uni-greifswald.de/forschen/forschungsschwerpunkte/landschaftsoekologie/fachgruppe-ornithologie-hgw>

## Bereich Wolgast : Scheibelt und Weichbrot

Balm, Bannemin, Benz, Buggenhagen, Dargen, Gellenthin, Görke 1, Görke 2, Gothen, Groß – Ernsthof, Kachlin, Kamminke, Karlshagen, Katschow, Krienke, Labömitz, Lissan, Liepe, Mellenthin, Mölschow, Morgenitz, Neppermin, Pritzier, Pudagla, Reetzow, Restow, Sallenthin, Schalense, Stolpe, Ulrichshorst, Wehrland, West-Klüne, Zecherin Brücke, Zecherin WIG., Zemitz, Zinnowitz, Zirchow

Anzahl : 37

## Bereich Anklam : Weier

Alt Kosenow, Alt Teterin, Anklam (eon-edis), Anklam-Sch-Bg., Bargischow, Blesewitz, Boldekow, Bömitz, Brenkendorf, Bugewitz, Buggow, Butzow, Charlottenhof, Dargibell, Dennin, Drewelow, Ducherow, Gellendin, Glien, Grüttow, Iven, Janow, Japenzin, Kagenow, Kalkstein, Klein Below, Klein Bünzow, Klitschendorf, Krenzow, Krien, Lentschow, Liepen, Löwitz, Lüskow, Marienthal, Medow, Müggenburg, Neetzow, Nerdin, Nerdin - Rottenkr., Neuendorf A, Neuenkrichen, Pelsin, Pinnow, Postlow, Priemen, Putzar, Quilow, Rathebur, Rehberg, Relzow, Rosenhagen, Rossin, Salchow, Sanitz, Sarnow, Schlatkow, Schmatzin, Schmuggerow, Schwerinsburg, Sophienhof, Spantekow, Stammersfelde, Steinmocker, Stretense, Strippow, Thurow, Tramstow, Wahlendow, Wegezin, Wietstock, Wusseken, Wussentin, Ziethen, Zinzow

Anzahl : 75

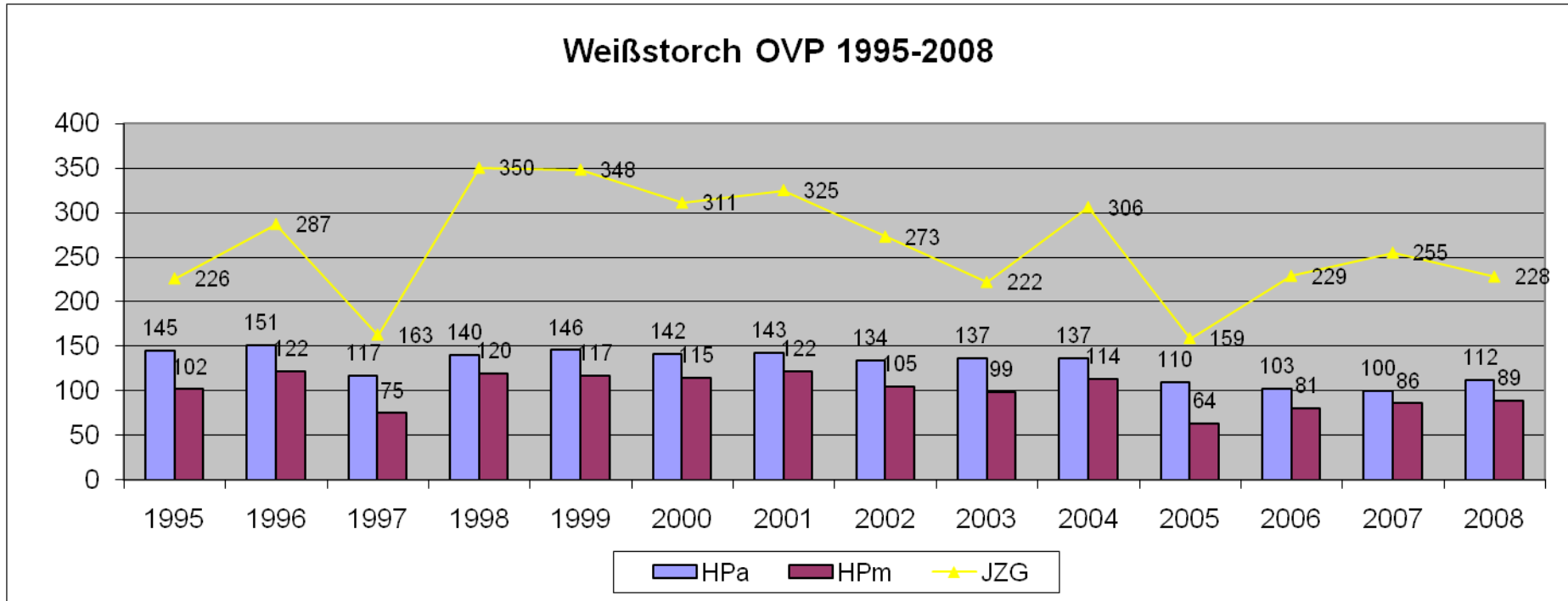
## Bereich Greifswald : Tetzlaff, Starke, Köhler

Alt Ungnade, Behrenhoff, Boltenhagen, Dambeck, Dargelin-Hof, Dargezin, Diedrichshagen, Greifswald-Eldena, Greifswald-Grimmer Straße, Greifswald-Tierpark, Greifswald-Wendelstein, Gladrow, Gribow, Groß Kieshof, Groß Kieshof-Ausbau, Groß Kiesow-Meierei, Grubenhagen, Guest, Gustebin-Dreibein, Gützkow-Wieck, Heilgeisthof, Helmshagen, Hinrichshagen-Hf., Jarmshagen, Katzow, Klein Zastrow, Konerow, Kräpelin, Leist 3, Levenhagen, Lodmannshagen, Ludwigsburg, Lühmannsdorf, Lüssow, Mesekehagen-Illing, Moeckow, Nepzin, Netzeband, Neu Boltenhagen, Neuendorf, Nonnendorf, Pritzwald, Ranzin, Rubenow-Sportplatz, Sanz, Schlagtow, Schmoldow, Strellin, Subzow, Thurow, Upatel, Vargatz

Anzahl : 52

**Horste insgesamt : 164**

# Ergebnisse allgemein



Hpa insg. : 1817

HPm insg. : 1411

JZG insg. : 682

## Im Dokument verwendete Abkürzungen

Hpa – Horstpaar zur Brutzeit am Horst anwesend

HPm – Horstpaar mit ausgeflogenen Jungen

HPO - Horstpaar ohne flügge Junge

JZG – Gesamtzahl flügger Junge im Gebiet

JZa – Anzahl flügger Junge pro Hpa

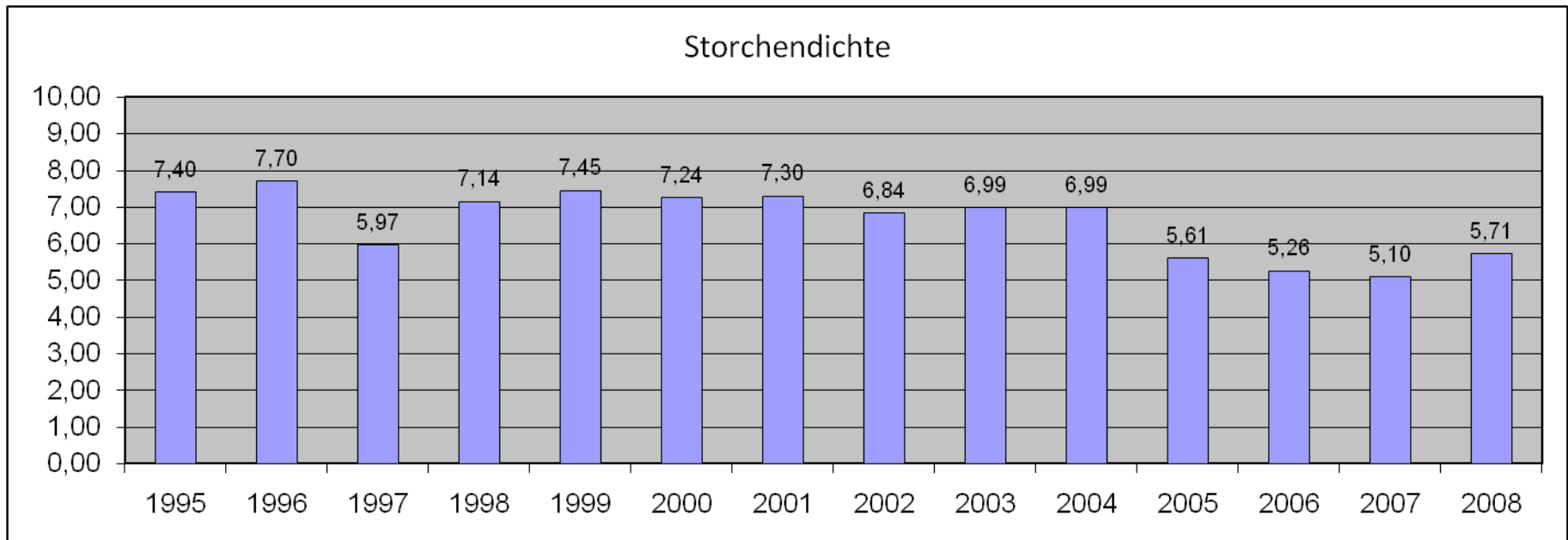
JZm – Anzahl flügger Junge pro HPm

# Schwankungsbreite HPm und HPo

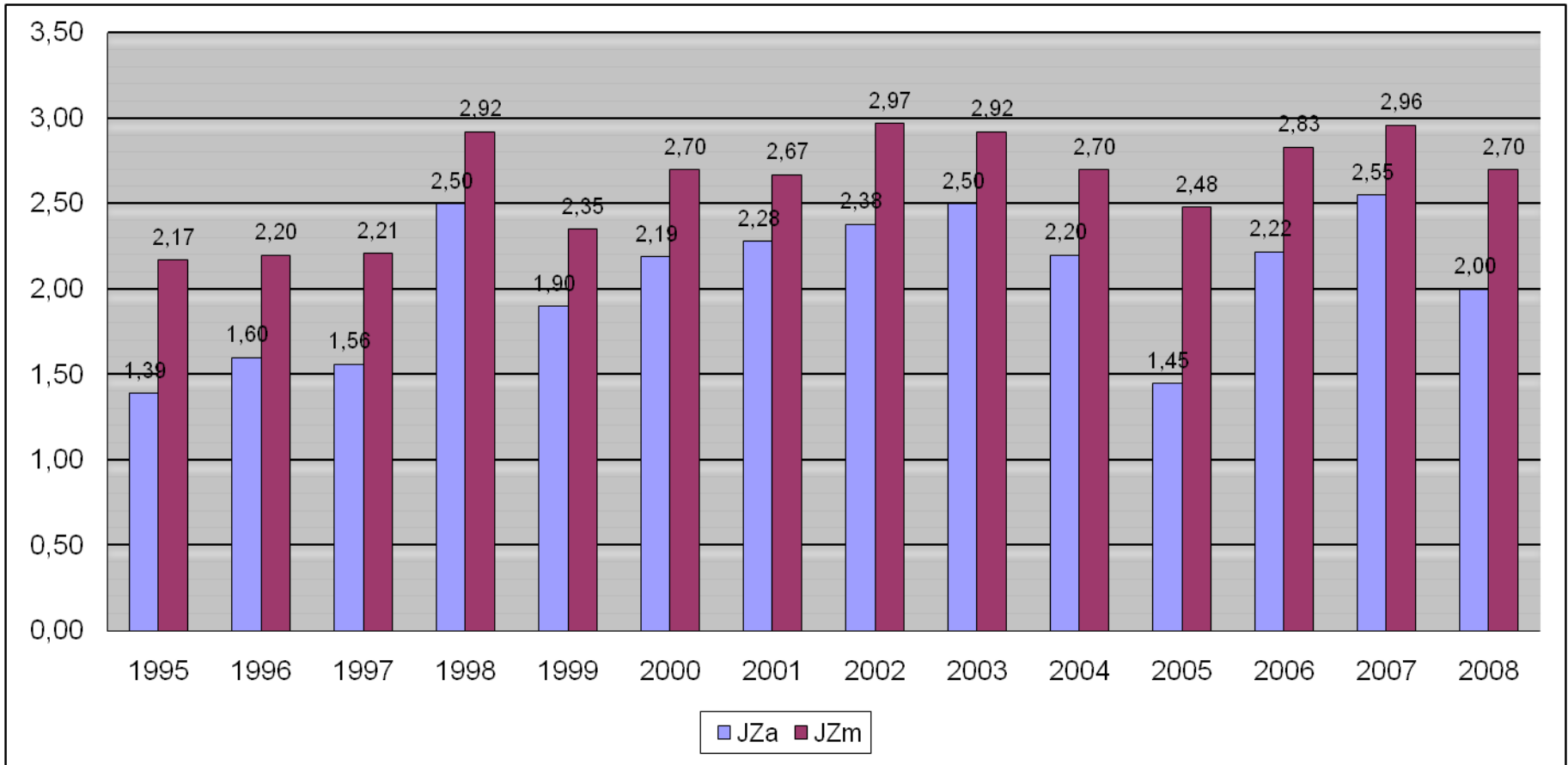
	Minimum	Maximum	Mittelwert
HPm	58,18%	86,00%	77,39%
	2005	2007	
HPo	14,00%	41,82%	22,61%
	2007	2005	

## Storchendichte

Fläche Ostvorpommern : 1960 km<sup>2</sup>



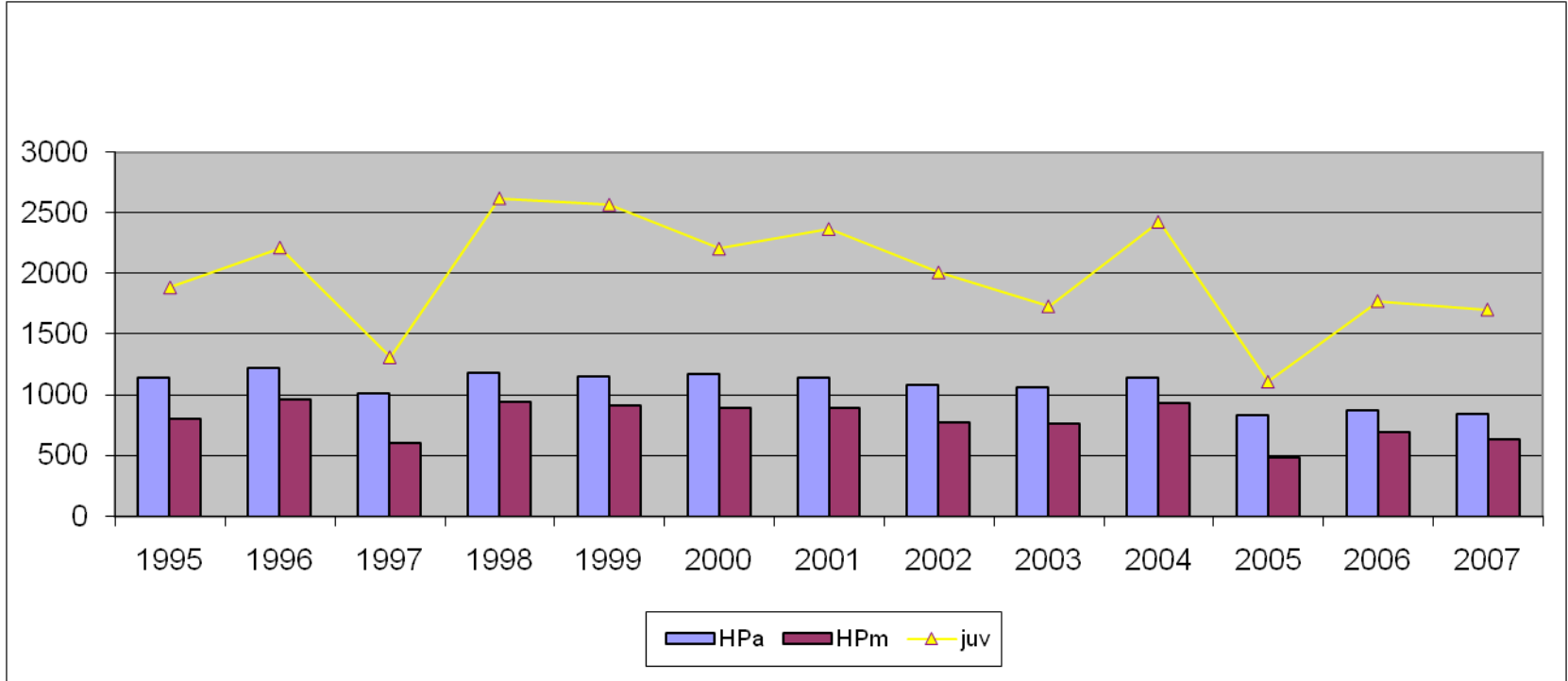
# Jungenzahl



HPa: 145 151 117 140 146 142 143 134 137 137 110 103 100 112

HPm: 102 122 75 120 117 115 122 105 99 114 64 81 86 89

# Bestandsentwicklung Mecklenburg-Vorpommern



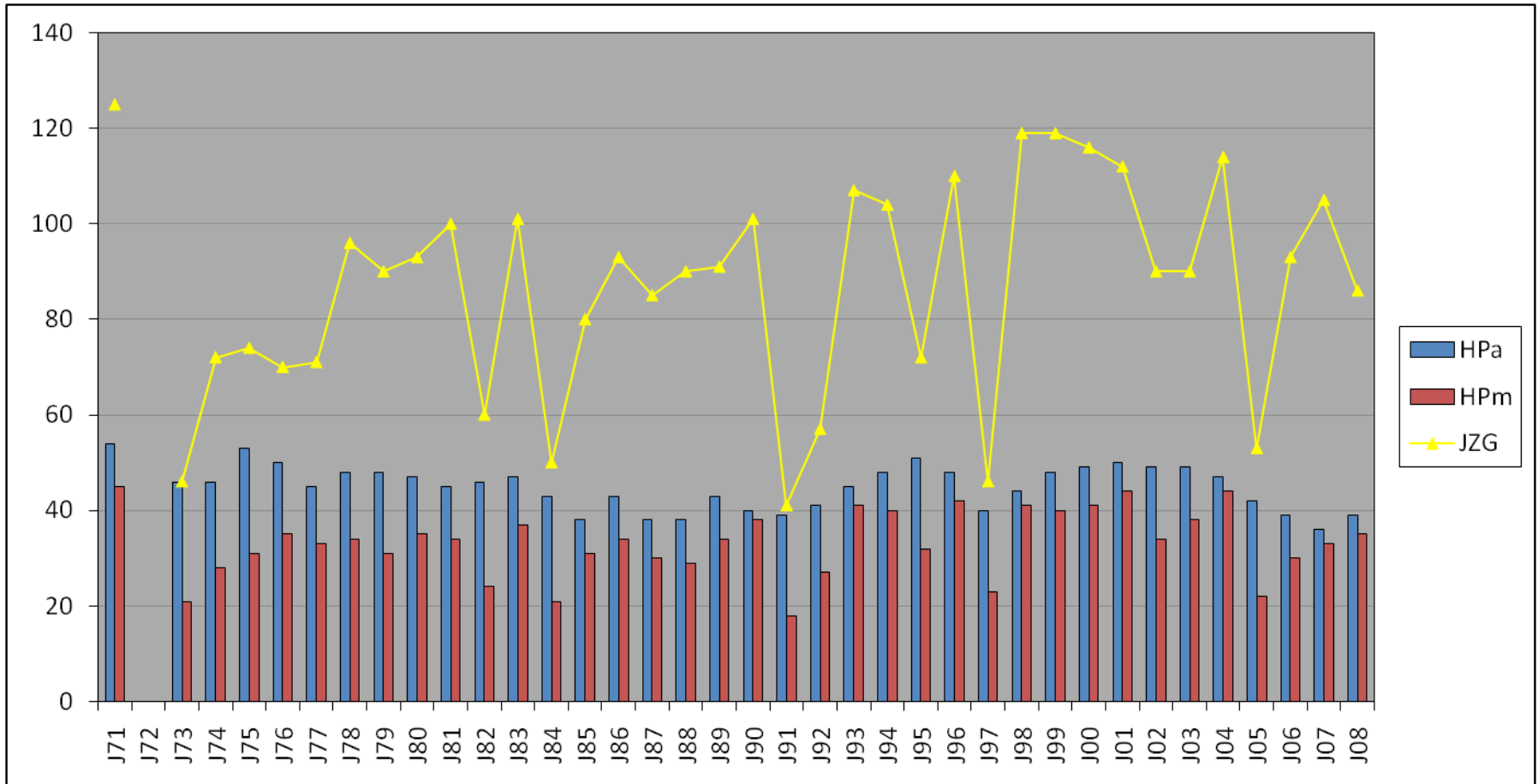
Hpa	1146	1223	1016	1188	1157	1177	1143	1091	1065	1142	834	877	848
HPm	811	971	607	949	920	901	898	777	764	943	491	693	636
juv.	1887	2215	1313	2620	2568	2206	2368	2010	1732	2427	1112	1775	1706
JZa	1,7	1,8	1,3	2,2	2,2	1,9	2,1	1,8	1,6	3,1	1,3	2,0	2,0
JZm	2,3	2,3	2,2	2,8	2,8	2,4	2,6	2,6	2,3	2,6	2,3	2,6	2,7
StD	5,0	5,3	4,4	4,1	5,0	5,1	4,9	4,7	4,6	4,9	3,6	3,8	3,7

# Bestandsentwicklung Altkreis Greifswald 1971-2008





# Ergebnisse allgemein

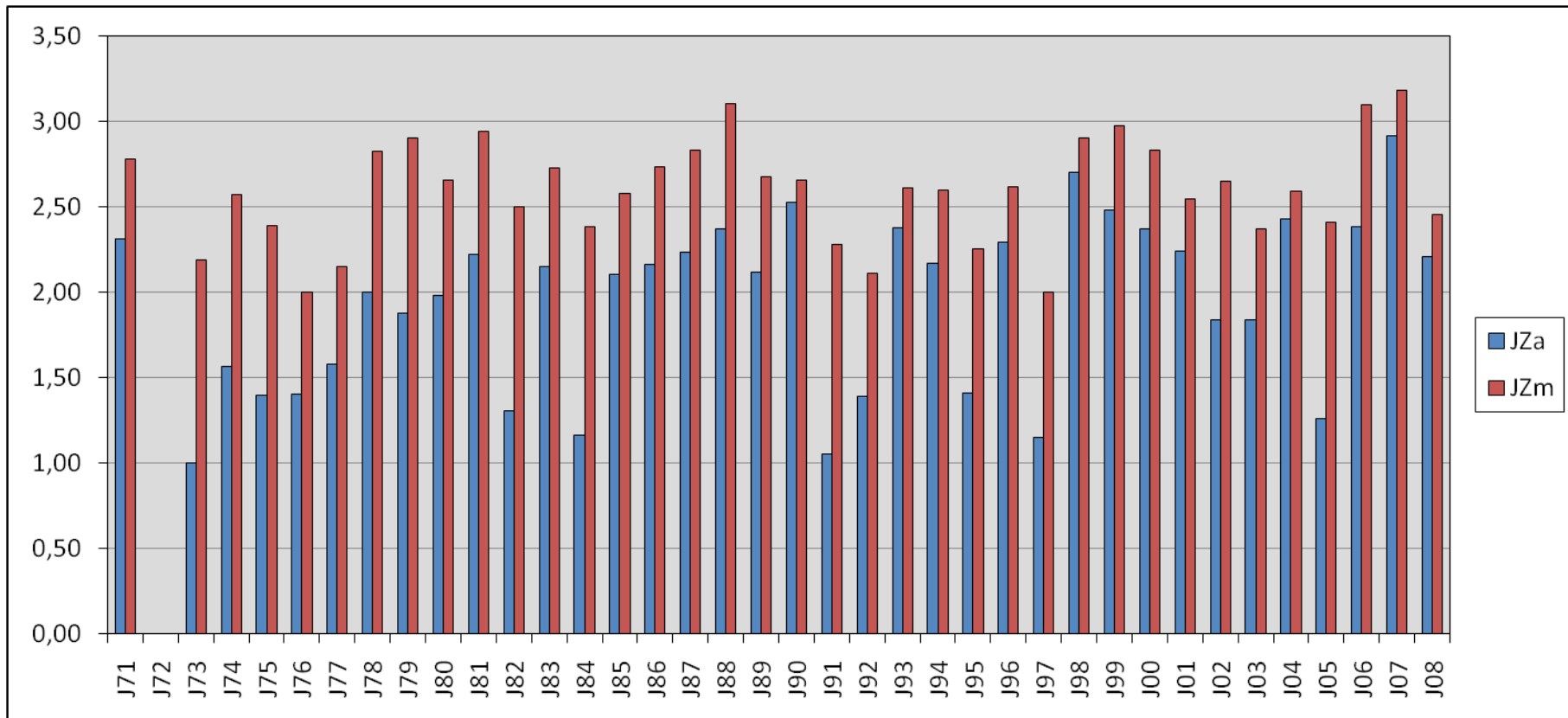


Hpa insg. : 1662

HPm insg. : 1230

JZG insg. : 3222

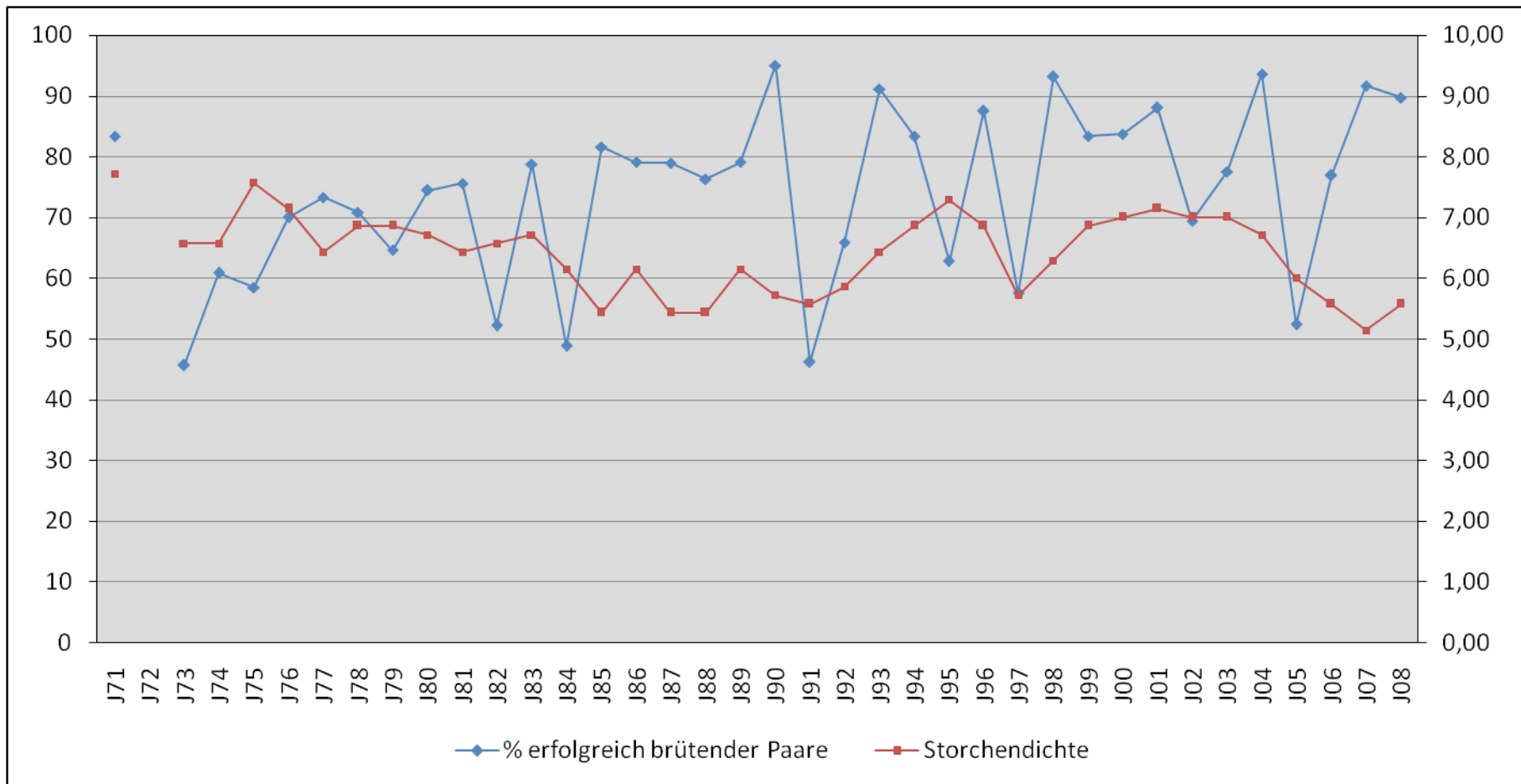
# Jungenanzahl



## Schwankungsbreite JZa und JZm

	Minimum	Maximum	Mittel
JZa	1,00	2,92	1,97
JZm	2,00	3,28	2,61

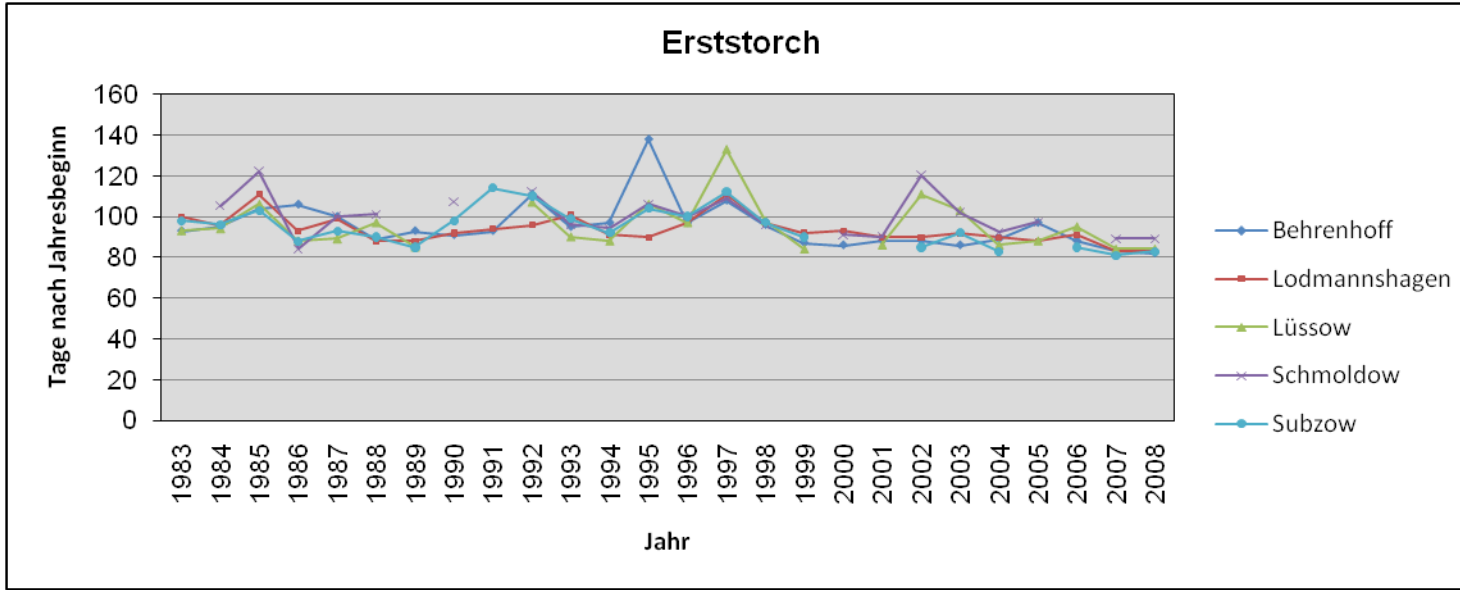
# Prozent erfolgreich brütender Paare und Storchendichte (700 km<sup>2</sup>)



## „Unsere Besten“

Horste mit über 29-jähriger Besetzung: 23	- 72,6 Junge pro Jahr (insg. 1668) - Jungenzahl 2,15 - 51,8 %
Horste mit 15-29 jähriger Besetzung: 28	- 40,5 Junge pro Jahr (insg. 1135) - Jungenzahl 1,69 - 35,2 %
Horste mit 1-14 jähriger Besetzung: 44	- 9,5 Junge pro Jahr (insg. 418) - Jungenzahl 1,63 - 13,0 %

# Ankunftsdaten

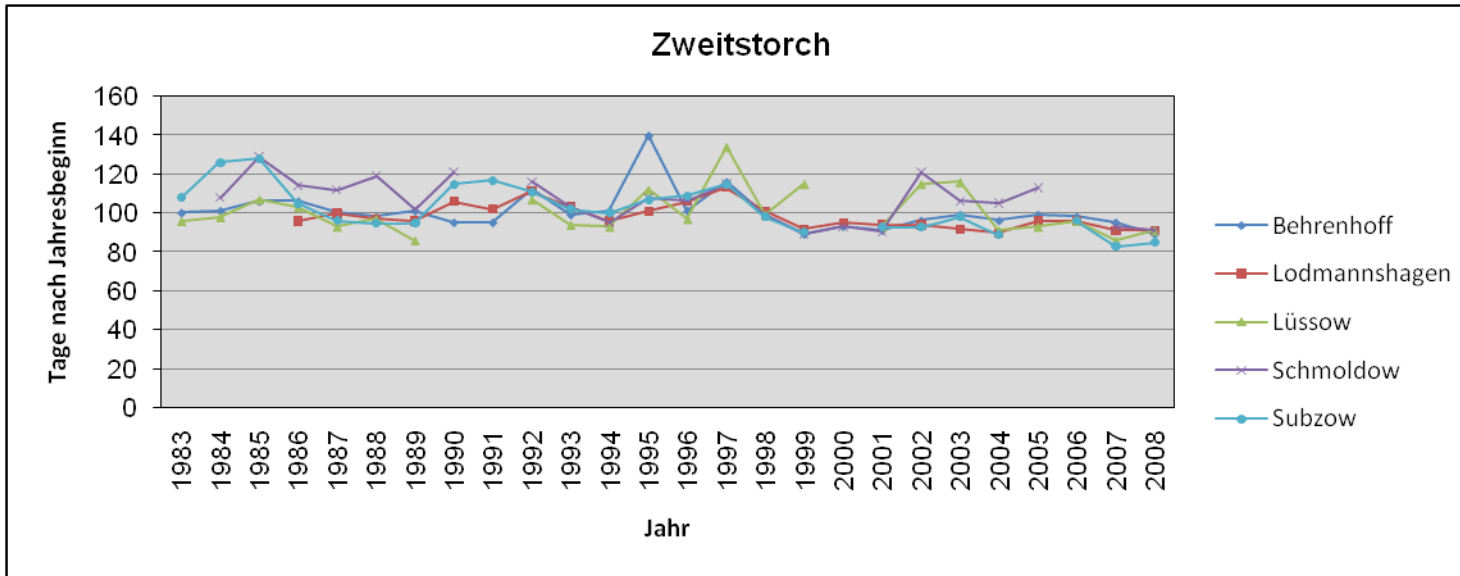


1983 (n=36)

13.04.

2008 (n=23)

31.03.



1983 (n=33)

19.04.

2008 (n=20)

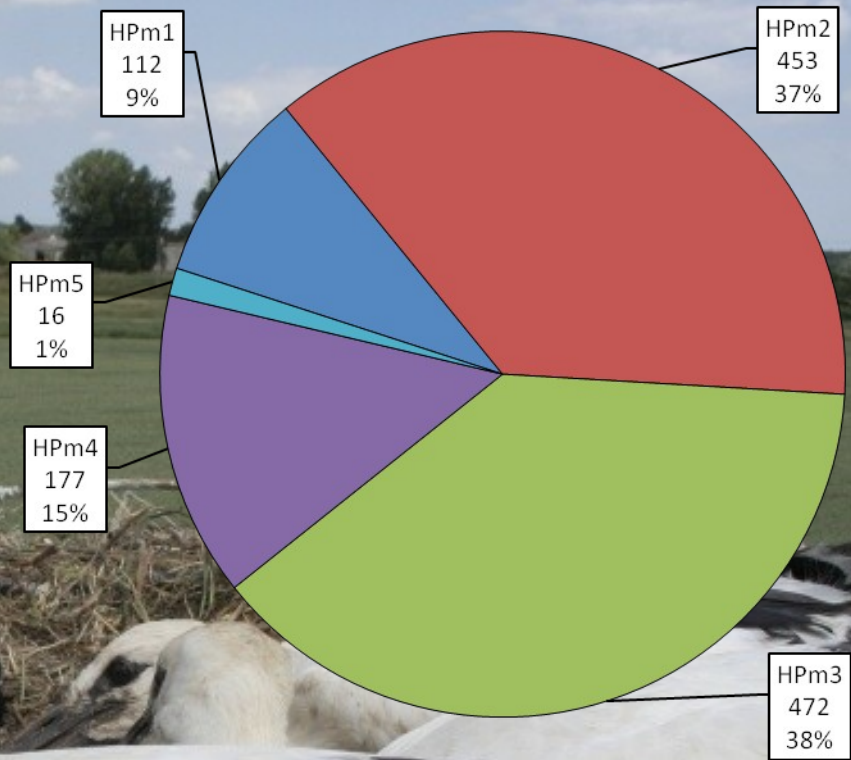
04.04.

# Horststandorte



	Weichdach	Hartdach	Mast	Schornstein	Baum	Mauer
1971	7	20	3	4	1	0
2008	0	6	20	3	0	1
1971	20%	57%	9%	11%	3%	0%
2008	0%	17%	57%	9%	0%	3%

# Verteilung der Brutgrößen



# Beringung und Wiederfunde



	1996	1997	1998	1999	2000	2001	2002	2003	2004	2005	2006	2007	2008	Summe
Beringungen		30	57	61	58	41	41	42	43	39	45	45	42	544
Wiederfunde	2		2	1	7	6	4	6	9	7	10	13	10	77



## Wiederfunde bis 50km vom Beringungsort: 53

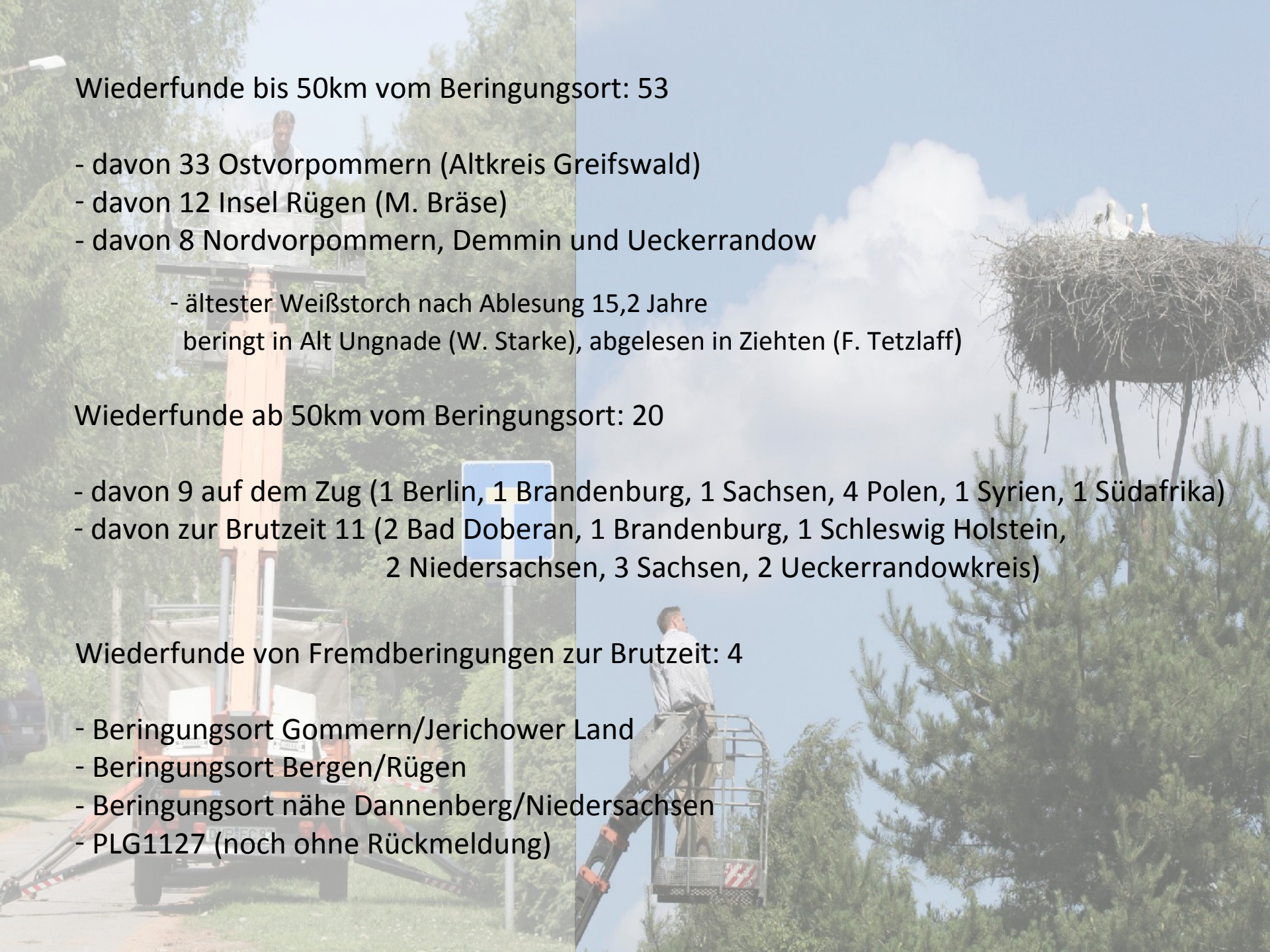
- davon 33 Ostvorpommern (Altkreis Greifswald)
- davon 12 Insel Rügen (M. Bräse)
- davon 8 Nordvorpommern, Demmin und Ueckerrandow
  - ältester Weißstorch nach Ablesung 15,2 Jahre  
beringt in Alt Ungnade (W. Starke), abgelesen in Ziehten (F. Tetzlaff)

## Wiederfunde ab 50km vom Beringungsort: 20

- davon 9 auf dem Zug (1 Berlin, 1 Brandenburg, 1 Sachsen, 4 Polen, 1 Syrien, 1 Südafrika)
- davon zur Brutzeit 11 (2 Bad Doberan, 1 Brandenburg, 1 Schleswig Holstein,  
2 Niedersachsen, 3 Sachsen, 2 Ueckerrandowkreis)

## Wiederfunde von Fremdberingungen zur Brutzeit: 4

- Beringungsort Gommern/Jerichower Land
- Beringungsort Bergen/Rügen
- Beringungsort nahe Dannenberg/Niedersachsen
- PLG1127 (noch ohne Rückmeldung)



Ringstörche in MV | Weißstörche im Landkreis Bad Doberan und in der Hansestadt Rostock - Mozilla Firefox

0 neue eMail(s)

http://www.stoerche-doberan.de/drupal/node/748

Google

# Weißstörche

im Landkreis Bad Doberan und in der Hansestadt Rostock

Startseite | Aktuelles | Einzelnester | Statistiken | Historisches | Links | Abkürzungen

Hauptseite > Karten

## Ringstörche in MV

Mi, 02/04/2008 - 11:47 - admin

Karte | Sat | Gelände

- # Log in #
- Fotoalbum
- Karten
  - Ringstörche in MV**
    - Ankunftskarten
      - HRO/DBR
      - RDG
    - Bruterfolgskarten
      - HRO/DBR
  - Videos
  - Jahresbericht 2008
  - Jahresbericht 2007
  - veröffentlichen
  - Impressum

### mehr Neuigkeiten

- [Holstein an der Spitze - Kieler Nachrichten](#)
- [Holstein an der Spitze - Kieler Nachrichten](#)
- [NDR Tiergarten - NDR Online](#)
- [Vom Kalifen, der sich in einen](#)

Fertig

<http://www.stoerche-doberan.de> - Ringstörche in Mecklenburg Vorpommern(Stefan Kroll)



Vielen Dank für Ihre Aufmerksamkeit