

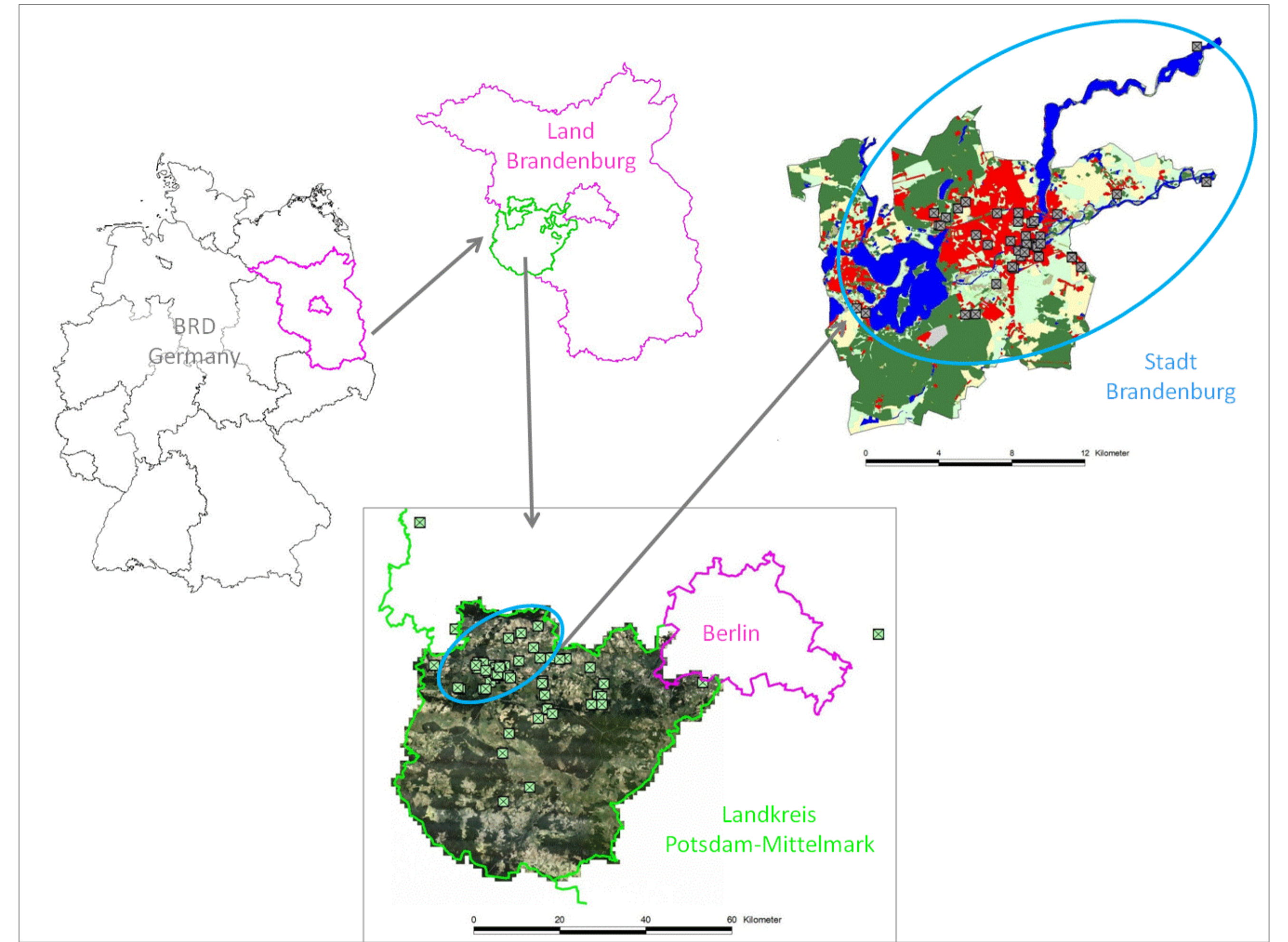
# Ergebnisse aus 10 Jahren Horchboxenprojekt des NABU-Regionalverbands Brandenburg Havel e.V.

## Results from 10 years of the bat project of the NABU regional group Brandenburg-Havel

Beatrix Wuntke

### Vorgeschichte / Previous history

Der NABU-RV verleiht kostenfrei seit 2012/2013 zwei Horchboxen an Interessierte aus der Region. Betreut wird das „Horchboxenprojekt“ ehrenamtlich. Die Horchboxen der Firma Batomania lassen sich frei programmieren und speichern alle vom Programm erkannten Ultraschalllaute auf einer SD-Karte. Zusätzlich zeichnen sie auch Umgebungstemperatur und Umgebungshelligkeit auf. Die Aufnahmen können mit einer frei verfügbaren Software in verschiedener Form dargestellt werden. Das Programm liefert keine Artbestimmung. Diese muss per Hand anhand des Sichtens der einzelnen Aufnahmen erfolgen. Die Aufnahmen können aber auch als wav-Dateien exportiert und mit anderen Programmen analysiert werden. Dabei ist zu bedenken, dass zahlreiche Autoren auf die immer noch hohen Unsicherheiten einer automatischen Bestimmung hinweisen.

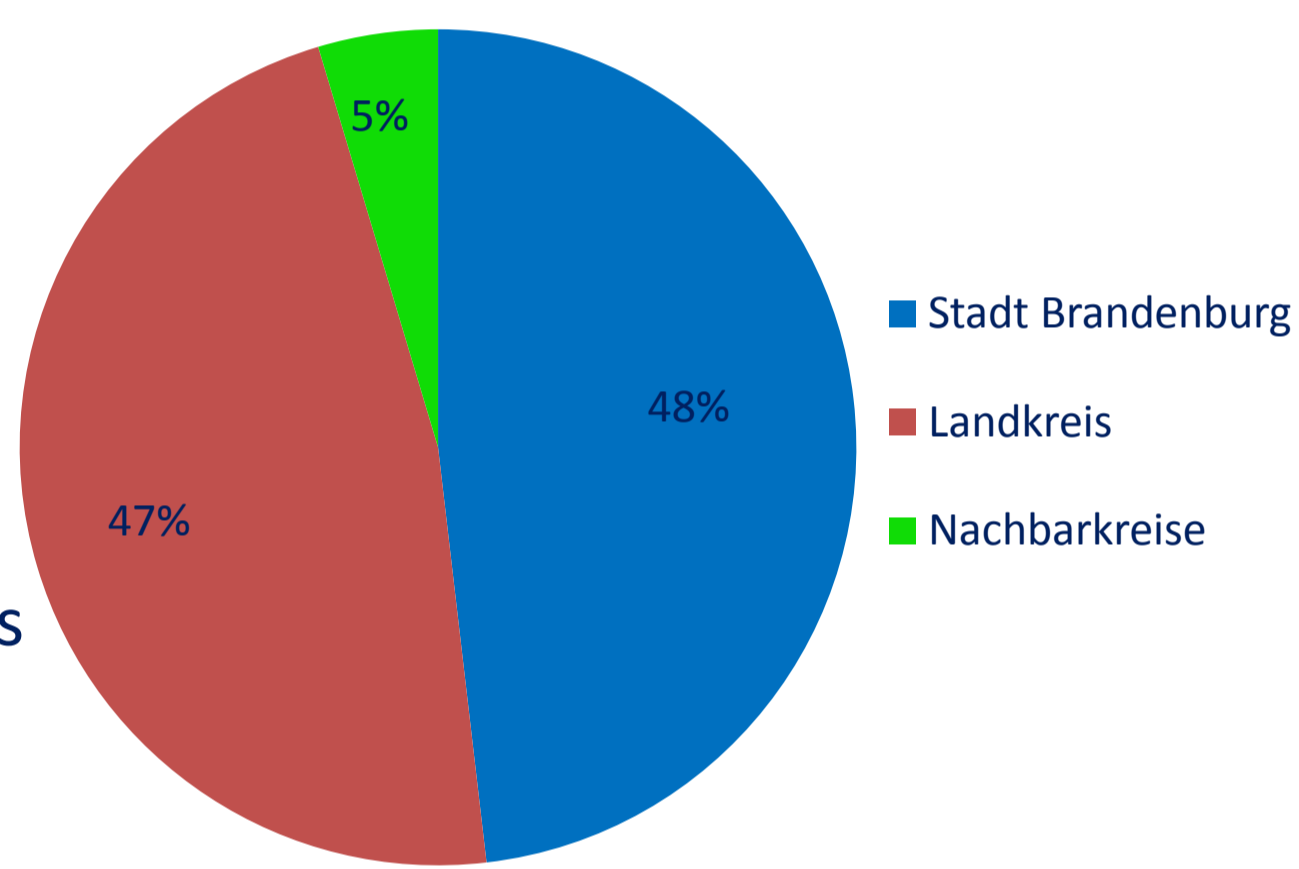


### Projektdetails / Project details

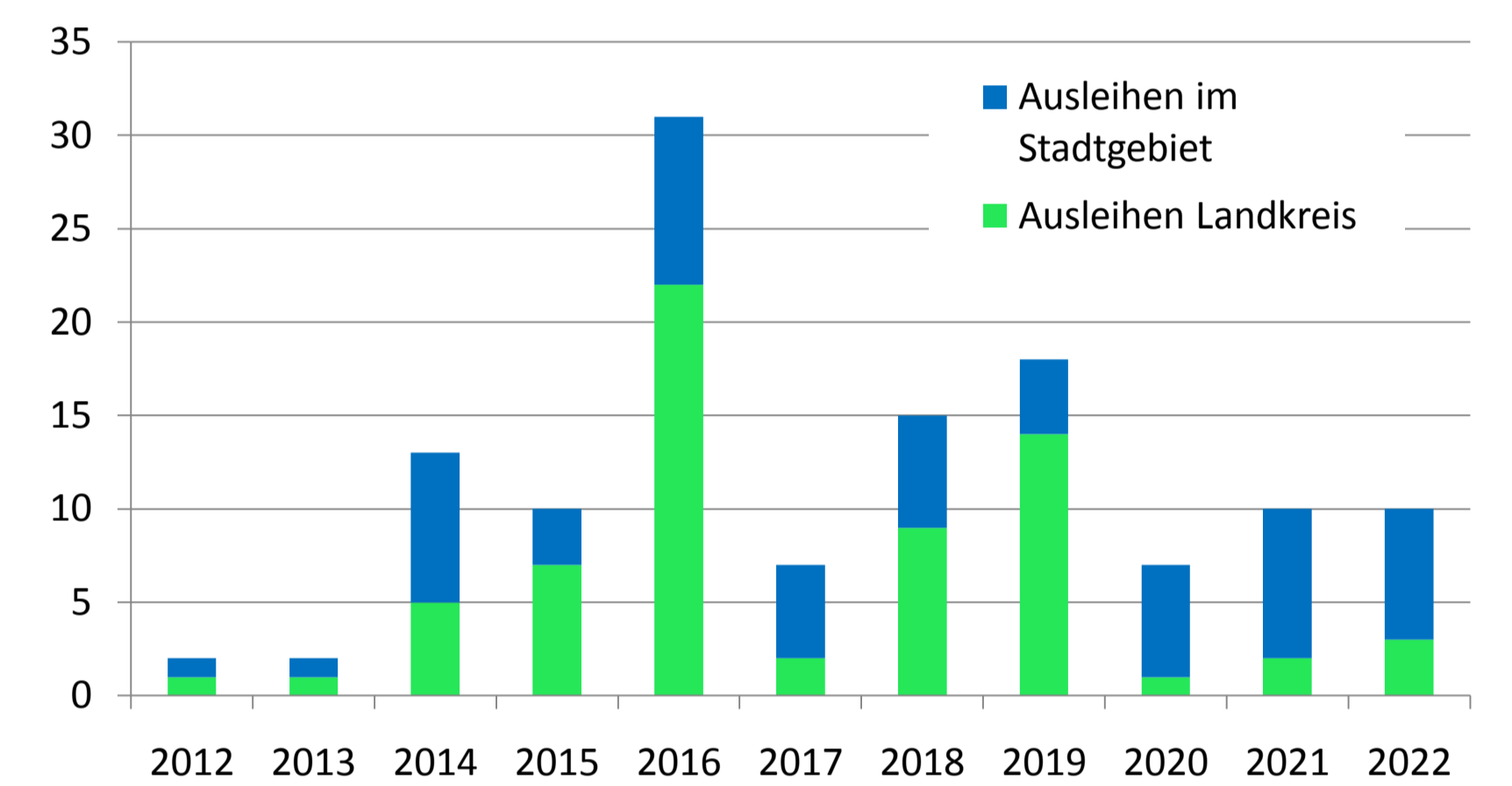
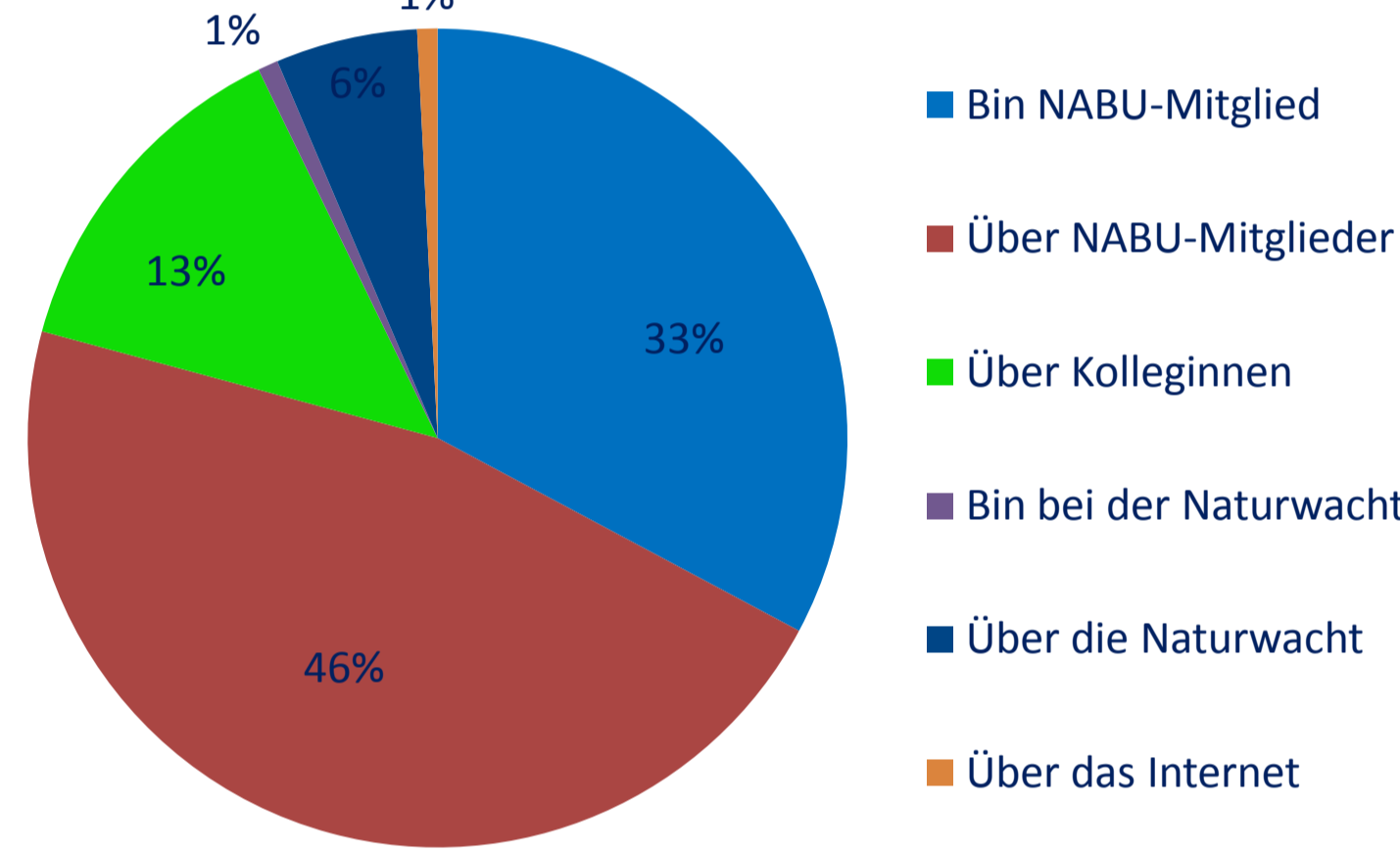
#### Insgesamt

- 125 Ausleihen
- 80 Standorte
- ca. 50.000 Aufnahmen
- borrowed 125 times
- 80 locations
- approx. 50,000 recordings

#### Einsatzorte



#### Wie haben Sie das Projekt entdeckt?

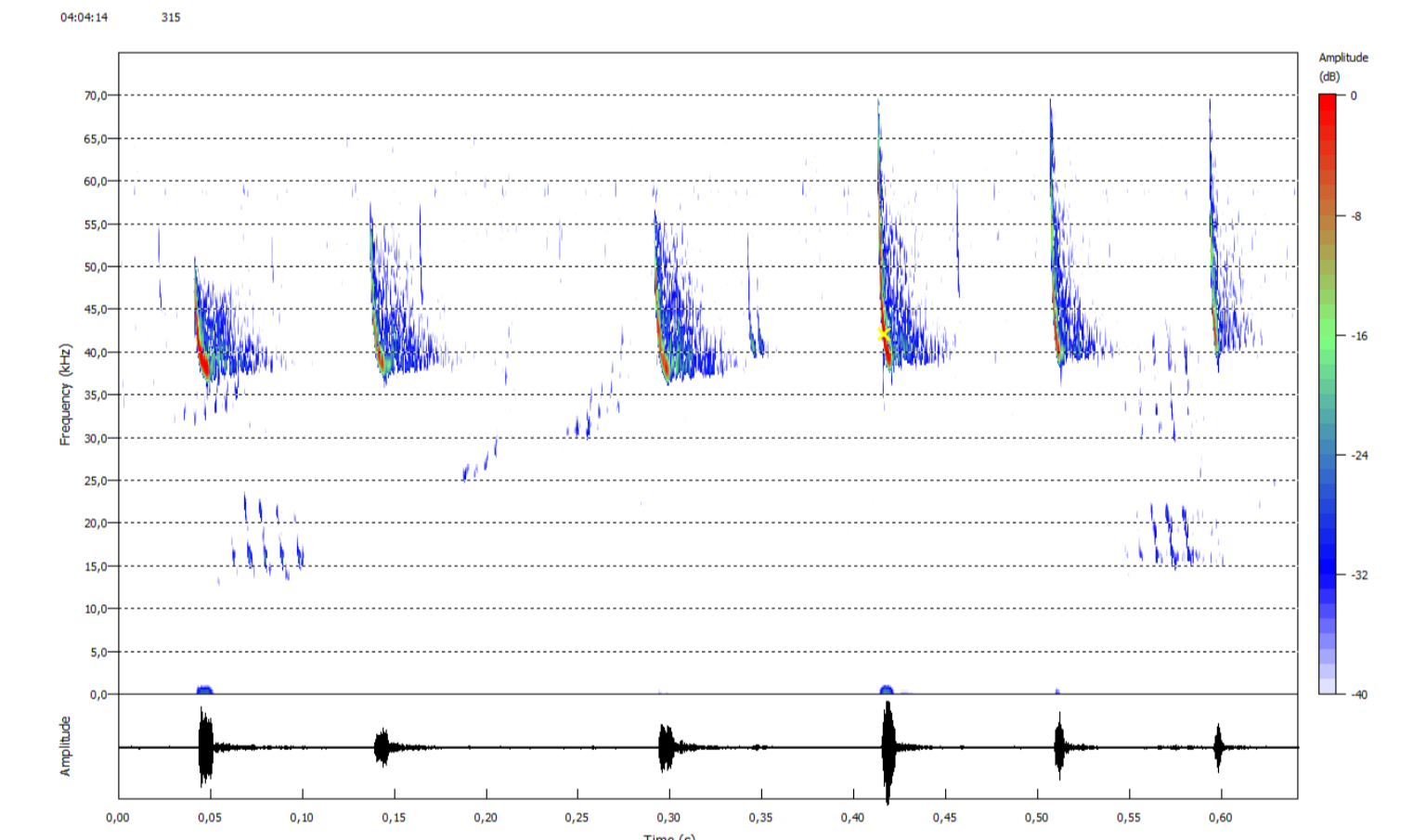
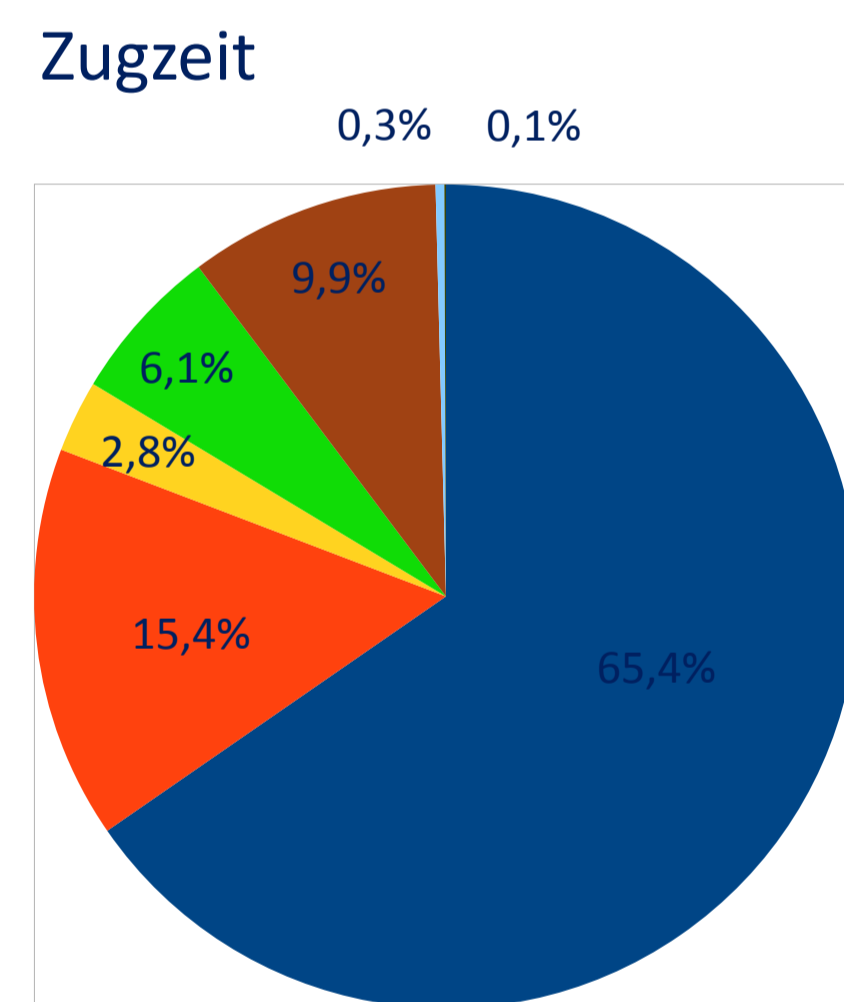
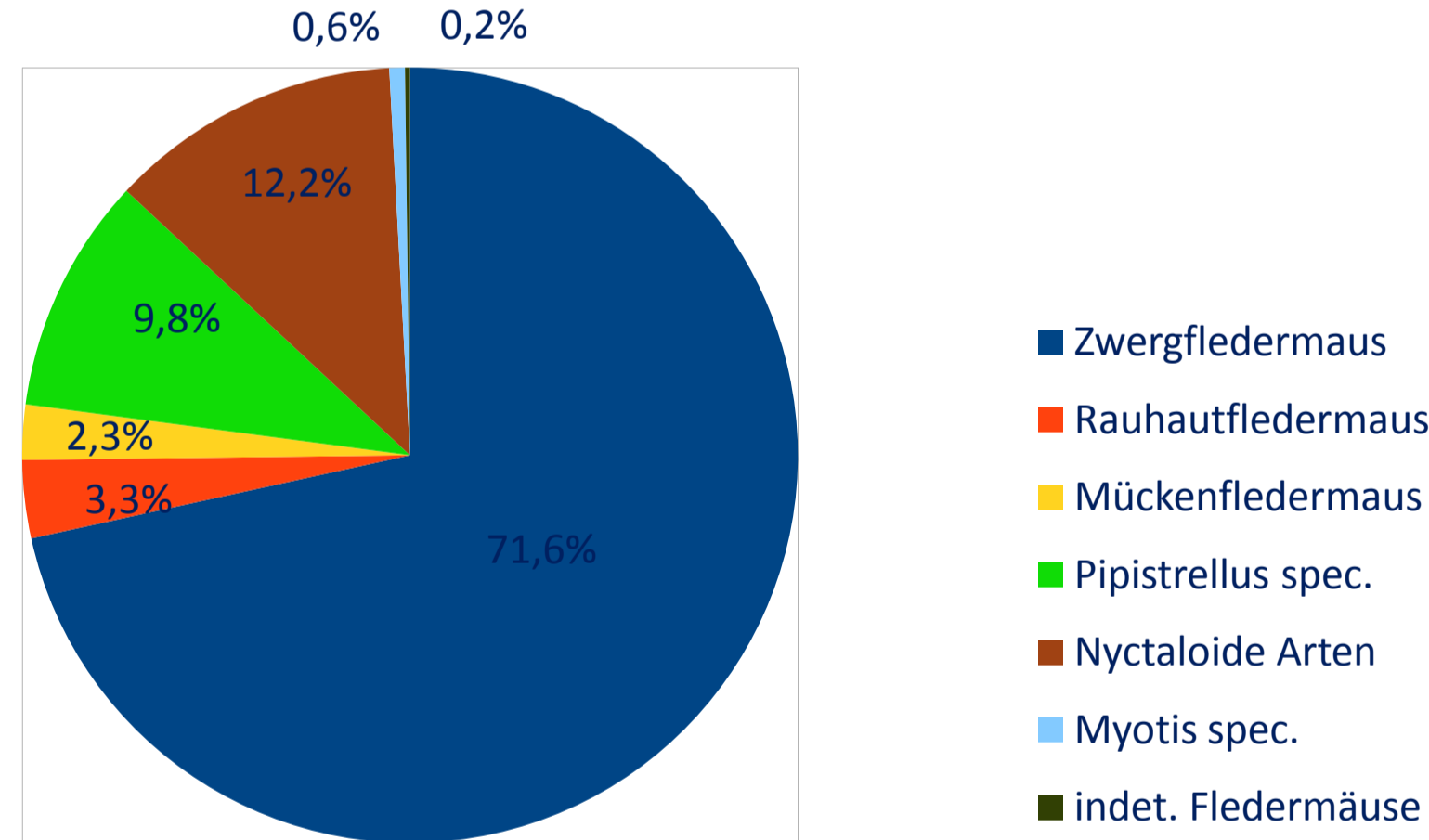


### Ergebnisse der Datenanalysen / Results

#### Daten aus dem Stadtgebiet Brandenburg

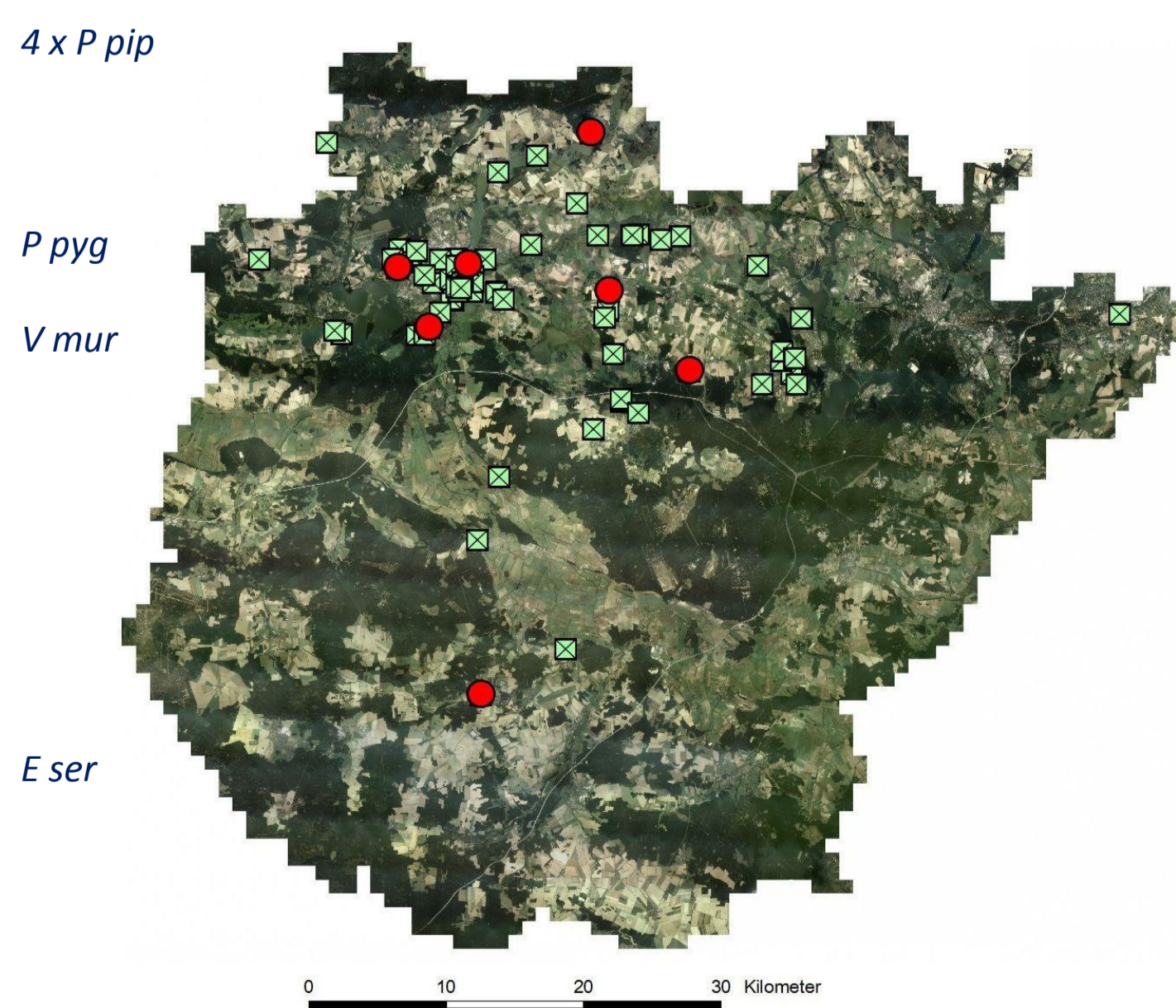
- 57 Einsätze
- 41 Standorte
- 27.577 Aufnahmen
- borrowed 57 times
- 41 locations
- 27,577 recordings

#### Anteil der Flughäufigkeit der Raufledermaus, *Pipistrellus nathusii*

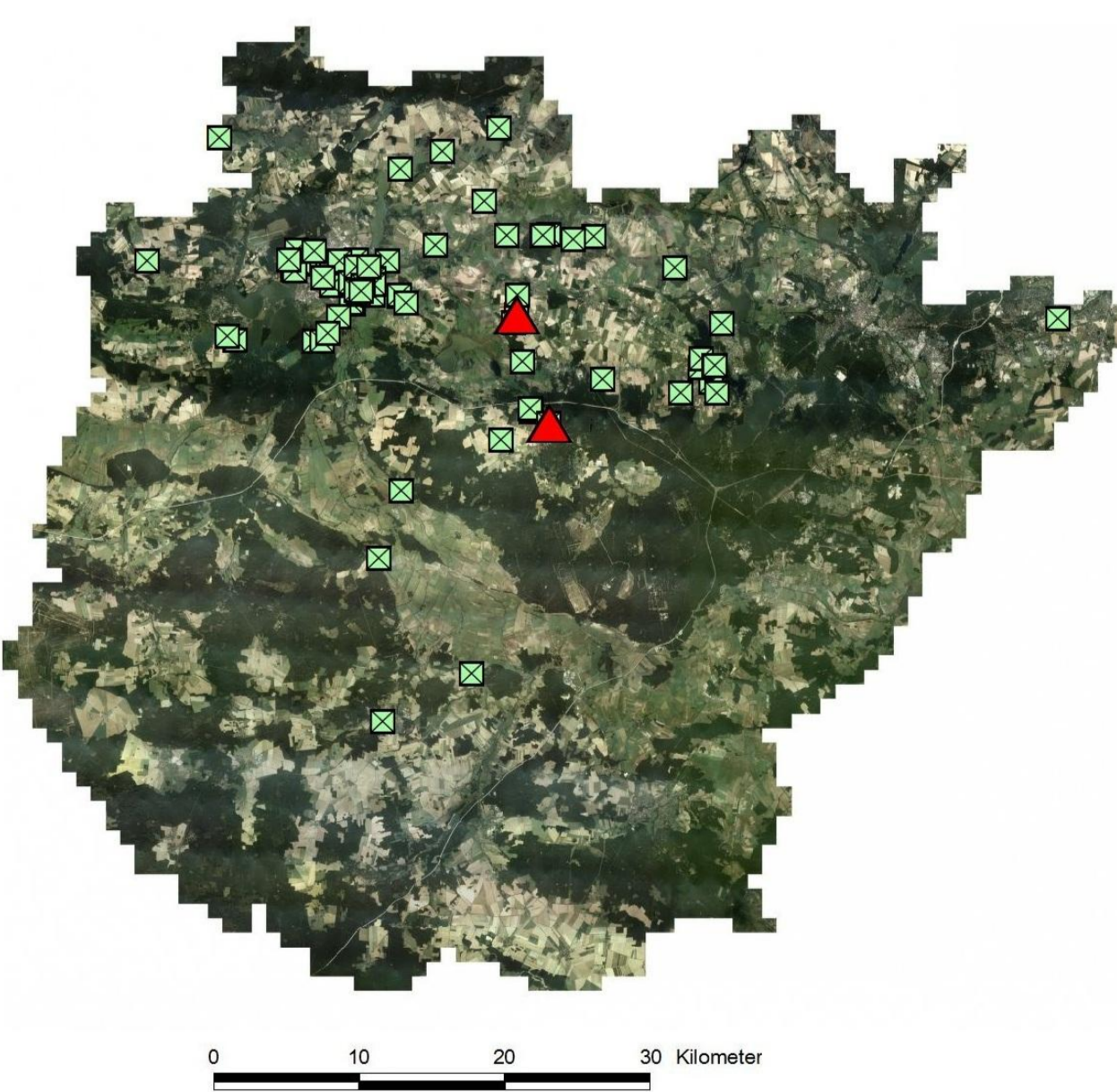


### Highlights

7 bisher unbekannte Wochenstuben  
7 newly discovered maternity roosts



Für 2 Orte Nachweise der Mopsfledermaus  
Evidence of *Barbastella barbastellus* for 2 sites



### Erfahrungen / Experiences

- Boxen vor jeder Saison testen: Akku-Laufzeit, Empfindlichkeit, Funktionsfähigkeit der Speicherkarten ...
- optimale Ausleihzeit: Mai bis August
- zeitnahe Auswertung verbessert Weiterempfehlung
- Verzögerungen kommen bei einem ehrenamtlich betreuten Projekt schnell durch Probleme bei Terminabstimmungen (da bleibt eine Box auch mal 2 Wochen nach einem Einsatz noch liegen, bis sie gebracht oder geholt werden kann)
- bei positiver Rückmeldung der Ausleiher/Ausleiherinnen oder auch im Gespräch mit den Leuten lassen sich weitere Informationen zum Fledermausschutz geben, bspw. das Informationsblatt des NABU-Landesverbandes Brandenburg

### Dank / Acknowledgements

Dank an den Lions Club Brandenburg für das Sponsoring der zweiten Horchbox und Dank an alle Interessierten, die sich eine Box ausgeliehen haben!

NABU-Regionalverband Brandenburg-Havel e.V.



[beatrix.wuntke@mfn.de](mailto:beatrix.wuntke@mfn.de)

Museum für Naturkunde, Berlin  
Leibniz Institute for Evolution and  
Biodiversity Science

